

DECOR 810/830

Ekstern motor DANSK

Ekstern motor NORSK

Extern motor SVENSKA

External motor ENGLISH

Motor externo ESPAÑOL





Indhold

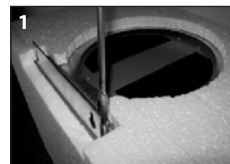
DANSK	4
1. MONTERINGSVEJLEDNING FOR 1250 EKSTERN MOTOR.....	4
2. MONTERINGSVEJLEDNING FOR 1240 EKSTERN MOTOR.....	5
3. TEGNING AF MONTERING AF EKSTERN MOTOR.....	7
NORSK	8
1. MONTERINGSVEILEDNING FOR 1250 EKSTERN MOTOR	8
2. MONTERINGSVEILEDNING FOR 1240 EKSTERN MOTOR	9
3. TEGNING AF MONTERING AF EKSTERN MOTOR.....	11
SVENSKA	12
1. MONTERINGSINSTRUKTIONER FÖR EXTERN MOTOR 1250.....	12
2. MONTERINGSINSTRUKTIONER FÖR EXTERN MOTOR 1240.....	13
3. MONTERING AV DEN EXTERNA MOTORN	15
ENGLISH	16
1. MONTAGE INSTRUCTIONS OF 1250 EXTERNAL MOTOR	16
2. MONTAGE INSTRUCTIONS OF 1240 EXTERNAL MOTOR	17
3. EXTERNAL MOTOR MONTAGE SCHEME	19
ESPAÑOL	20
1. INSTRUCCIONES DE MONTAJE DEL MOTOR EXTERNO 1250	20
2. INSTRUCCIONES DE MONTAJE DEL MOTOR EXTERNO 1240.....	21
3. ESQUEMA DE MONTAJE DEL MOTOR EXTERNO.....	23

Monteringsvejledning for 1250 ekstern motor

1. MONTERINGSVEJLEDNING FOR 1250 EKSTERN MOTOR

1.1 MONTERING AF STANG

2 L-formede plader medfølger til installation af ekstern motor på det valgte sted. Et sæt skruer medfølger også. Fastgør disse plader med M5 x 40 fløj-møtrikker og M5 skruetrækker til det eksterne kabinet til motoren. **Foto 1**



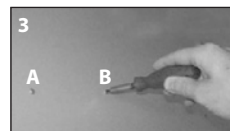
1.2 ISÆTNING AF RAVPLUGS

Bor 8mm huller i den overflade, hvor den eksterne motor skal hænge. Fastgør Ø10 mm ravplugs til (A,B) hullerne. **Foto 2**



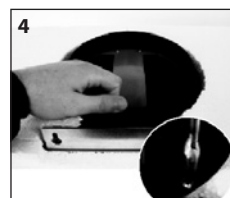
1.3 FASTGØRELSE TIL RAVPLUGS

Fastgør de hængende skruer til 10mm ravplugs med (A,B) 5,5x60 fløj-møtrikker. Der bør være en afstand på 5mm mellem skruens hoved og væggen. **Foto 3**



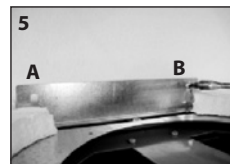
1.4 MONTERING AF Ø 200 MM PLASTIC EMHÆTTEADAPTER

Montér Ø 200mm plastic skorstensadapter til den eksterne motors luft-udløb og fastgør den til emhætten med 3,5x9,5 skruer. Skruerne findes i det medfølgende sæt. **Foto 4**



1.5 OPHÆNGNING AF EKSTERN MOTOR

Hold fast i den eksterne motor og hæng den op på væggen med (L) pladen, som du tidligere fastgjorde gennem punkt A og B. **Foto 5**



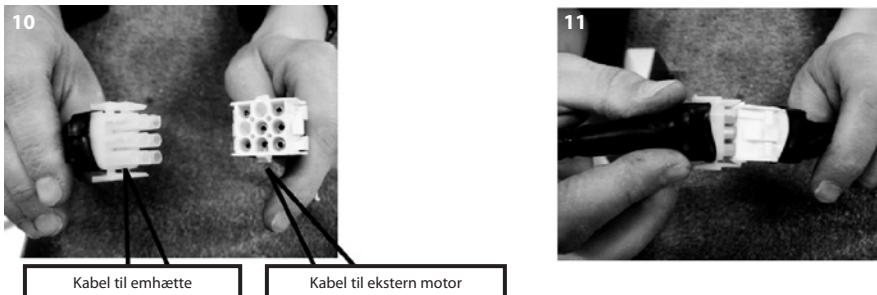
Monteringsvejledning for 1250/1240 ekstern motor

1.6 MONTERING AF FLEKSIBLE ALUMINIUMKANALER



Montér den fleksible aluminiumkanal på plasticstykket oven på emhætten. **(Foto 6)** Montér den anden ende af den fleksible aluminiumkanal til den eksterne motors luftudløb. **(Foto 7 og Foto 9)**. Montér dernæst en af enderne af den fleksible til den eksterne motors luftudløb **(Foto 8, Foto 4, Foto 9)** og den anden ende til emhætten, der lukker luft ud. For at forhindre, at aluminiumkanalerne og emhætten løsriver sig pga. luftcirkulation, skal du styrke forbindelsen med beslag.

1.7 KABELTILSLUTNINGER

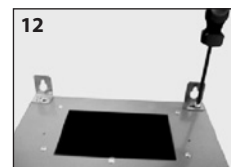


De nødvendige tilslutninger skal foretages for at kunne anvende den eksterne motor sammen med emhætten. Slut emhættens kabel til den eksterne motors kabel. **(Foto 10-11)**

2. MONTERINGSVEJLEDNING FOR 1240 EKSTERN MOTOR

2.1 MONTERING AF STANG

2 L-formede plader medfølger til installation af ekstern motor på det valgte sted. Et sæt skruer medfølger også. Fastgør disse plader med M5 x 40 fløjmøtrikker og M5 skruetrækker til det eksterne kabinet til motoren. **Foto 12**



Monteringsvejledning for 1240 ekstern motor

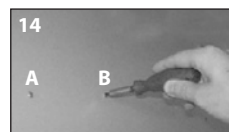
2.2 ISÆTNING AF RAVPLUGS

Bør 8mm huller i den overflade, hvor den eksterne motor skal hænge. Fastgør Ø10 mm ravplugs til (A,B) hullerne. **(Foto 13)**



2.3 FASTGØRELSE TIL RAVPLUGS

Fastgør de hængende skruer til 10mm ravplugs med (A,B) 5,5x60 fløj-møtrikker. Der bør være en afstand på 5mm mellem skruens hoved og væggen. **Foto 14**



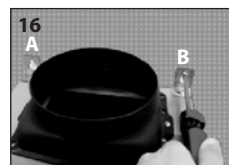
2.4 MONTERING AF Ø 200 MM PLASTIC EMHÆTTEADAPTER

Monter Ø 200mm plastic skorstensadapter til den eksterne motors luftudløb og fastgør den til emhætten med 3,5x9,5 skruer. Skruerne findes i det medfølgende sæt. **Foto 15**

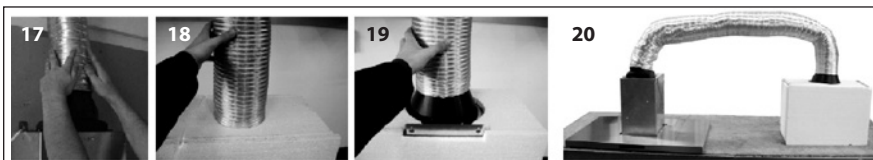


2.5 OPHÆNGNING AF EKSTERN MOTOR

Hold fast i den eksterne motor og hæng den op på væggen med (L) pladen, som du tidligere fastgjorde gennem punkt A og B. **Foto 16**



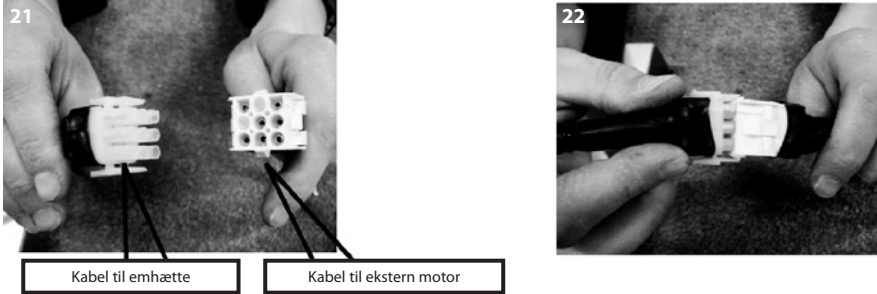
2.6 MONTERING AF FLEKSIBLE ALUMINIUMKANALER



Monter den fleksible aluminiumkanal på plasticstykket oven på emhætten. **(Foto 17)** Monter den anden ende af den fleksible aluminiumkanal til den eksterne motors luftudløb. **(Foto 18 og Foto 20)**. Monter dernæst en af enderne af den til den eksterne motors luftudløb **(Foto 19, Foto 15, Foto 20)** og den anden ende til emhætten, der lukker luft ud. For at forhindre, at aluminiumkanalerne og emhætten løsriver sig pga. luftcirkulation, skal du styrke forbindelsen med beslag.

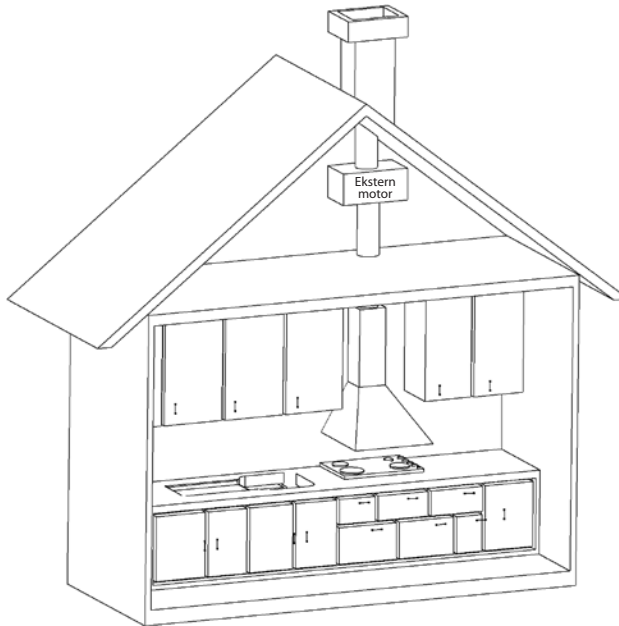
Tegning af montering af ekstern motor

2.7 KABELTILSLUTNINGER



De nødvendige tilslutninger skal foretages for at kunne anvende den eksterne motor sammen med emhætten. Slut emhættens kabel til den eksterne motors kabel. **(Foto 21-22).**

3. TEGNING AF MONTERING AF EKSTERN MOTOR

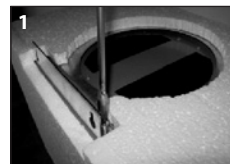


Monteringsveiledning for 1250 ekstern motor

1. MONTERINGSVEILEDNING FOR 1250 EKSTERN MOTOR

1.1 MONTERING AV STANG

Det medfølger 2 L-formede plater til installasjon av ekstern motor på det valgte sted. Det medfølger dessuten et sett skruer. Platene fastspennes med M5 x 40 skruer og M5 skrutrekker til den eksterne kabinen til motoren. **Foto 1**



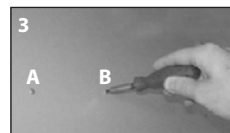
1.2 ISETTING AV NYLONPLUGGER

Bor 8mm huller i overflaten hvor den eksterne motoren skal henge. Fastgjør Ø10 mm nylonplugger til (A,B) hullene. **Foto 2**



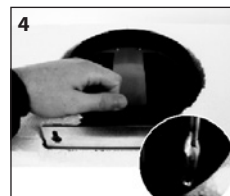
1.3 FASTGJØRELSE AV NYLONPLUGGER

Fastgjør de hengende skruene til 10mm nylonplugger med (A,B) 5,5x60 muttere. Det bør være 5 mm avstand mellom skruehodet og veggen. **Foto 3**



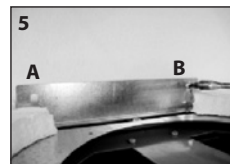
1.4 MONTERING AV Ø 200 MM PLAST VENTILATOR ADAPTER

Monter Ø 200mm plast skorsteinsadapter til luftutløpet på den eksterne motoren, og fastspenn den til kjøkkenventilatoren med 3,5x9,5 skruer (skruene medfølger). **Foto 4**



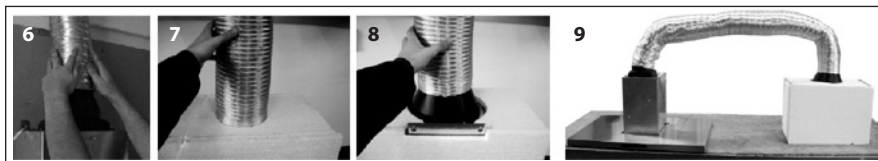
1.5 OPPHENGING AV EKSTERN MOTOR

Heng den eksterne motoren opp på veggen med (L) platen, som allerede er fastspent gjennom punkt A og B. **Foto 5**



Monteringsveiledning for 1250/1240 ekstern motor

1.6 MONTERING AV FLEKSIBLE ALUMINIUMSKANALER



Montér den fleksible aluminiumskanalen på plaststykket ovenpå kjøkkenventilatoren. **(Foto 6)** Montér den andre enden av den fleksible aluminiumskanal til luftutløpet på den eksterne motoren. **(Foto 7 og Foto 9)**. Dernest monteres den ene enden av den fleksible aluminiumskanalen på den eksterne motors luftutløp **(Foto 8, Foto 4, Foto 9)** og den andre enden til ventilatorens skorstein, som sluser luften ut. Forbindelsen skal forsterkes med beslag, for å forhindre at aluminiumskanale og ventilatoren løsriver seg pga. luftsirkulasjon.

1.7 KABELTILSLUTNINGER

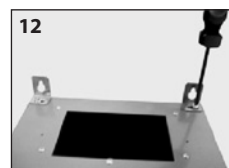


Det er viktig at alle nødvendige tilslutninger er utført korrekt, for å kunne anvende den eksterne motoren sammen med kjøkkenventilatoren. Ventilatorens kabel skal tilsluttes den eksterne motors kabel. **(Foto 10-11)**

2. MONTERINGSVEILEDNING FOR 1240 EKSTERN MOTOR

2.1 MONTERING AV STANG

Det medfølger 2 L-formede plater til installasjon av ekstern motor på det valgte sted. Det medfølger dessuten et sett skruer. Platene fastspennes med M5 x 40 muttere og M5 skrutrekker til den eksterne kabinen til motoren. **Foto 12**



Monteringsveiledning for 1240 ekstern motor

2.2 ISETTING AV NYLONPLUGGER

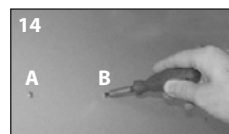
Bor 8mm huller i overflaten hvor den eksterne motoren skal henge.
Fasgjør Ø10 mm nylonplugger til (A,B) hullene. **(Foto 13)**



2.3 FASTGJØRELSE AV NYLONPLUGGER

Fastgjør de hengende skruene til 10mm nylonplugger med (A,B) 5,5x60 muttere. Det bør være 5mm avstand mellom skruehodet og veggen.

Foto 14



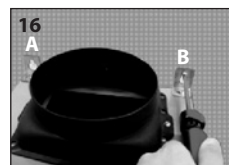
2.4 MONTERING AV Ø 200 MM PLAST VENTILATOR ADAPTER

Monter Ø 200mm plast skorsteinsadapter til luftutløpet på den eksterne motoren, og fastspenn den til kjøkkenventilatoren med 3,5x9,5 skruer. (skruene medfølger) **Foto 15**

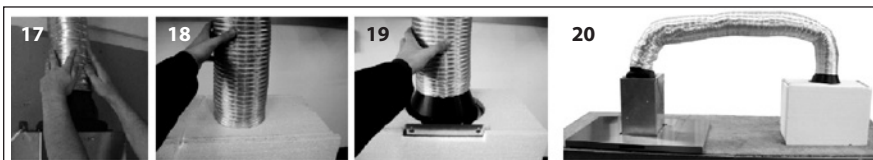


2.5 OPPHENGING AV EKSTERN MOTOR

Heng den eksterne motoren opp på veggen med (L) platen, som allerede er fastspent gjennom punkt A og B. **Foto 16**



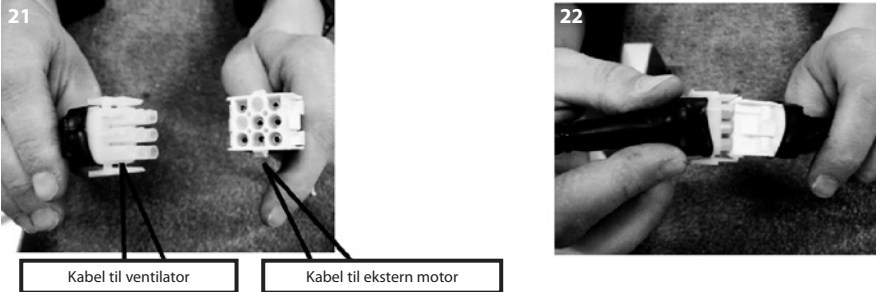
2.6 MONTERING AV FLEKSIBLE ALUMINIUMSKANALER



Monter den fleksible aluminiumskanalen på plaststykket ovenpå kjøkkenventilatoren. **(Foto 6)**
Monter den andre enden av den fleksible aluminiumskanal til luftutløpet på den eksterne motoren. **(Foto 7 og Foto 9)**. Deretter monteres den ene enden av den fleksible aluminiumskanalen på den eksterne motors luftutløp **(Foto 8, Foto 4, Foto 9)** og den andre enden til ventilatorens skorstein, som sluser luften ut. Forbindelsen skal forsterkes med beslag, for å forhindre at aluminiumskanalerne og ventilatoren løsriver seg pga. luftsirkulasjon.

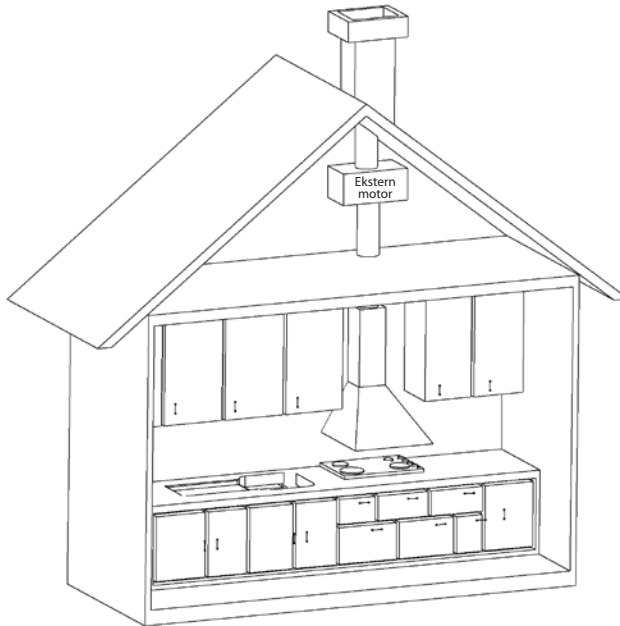
Tegning af montering af ekstern motor

2.7 KABELTILSLUTNINGER



Det er viktig at alle nødvendige tilslutninger er utført korrekt, for å kunne anvende den eksterne motoren sammen med kjøkkenventilatoren. Ventilatorens kabel skal tilsluttes den eksterne motors kabel. **(Foto 21-22).**

3. TEGNING AF MONTERING AF EKSTERN MOTOR

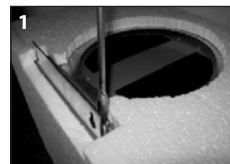


Monteringsinstruktioner för extern motor 1250

1. MONTERINGSINSTRUKTIONER FÖR EXTERN MOTOR 1250

1.1 MONTERING AV UPPHÄNGNINGSSKENA

Det medföljer två L-formade upphängningsskenor som ska användas för att montera den externa motorn på lämplig plats. Det medföljer även skruvar till dessa. Skruva fast skenorna på den externa motorns hölje med M5 x 40-skruvar med hjälp av en M5-skruvmejsel. **Foto 1**



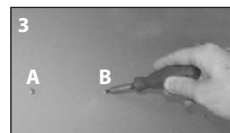
1.2 SLÅ I PLUGG

Borra hål på 8 mm på platsen där den externa motorn ska hänga. Slå i 10 mm-pluggar i hålen (A, B). **Foto 2**



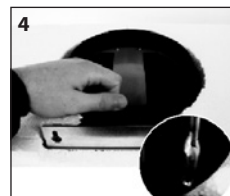
1.3 SKRUVA FAST UPPHÄNGNINGSSKRUVAR

Skruva fast upphängningsskruvar (5,5 x 60) i pluggarna (A, B). Det ska vara 5 mm avstånd mellan skruvskallen och väggen. **Foto 3**



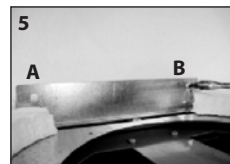
1.4 MONTERING AV VENTILATIONSADAPTRAR I PLAST (Ø 200 MM)

Montera en ventilationsadapter i plast (Ø 200 mm) på den externa motorns luftutsläpp och montera den andra ventilationsadaptern på köksfläkten med 3,5 x 9,5-skruvar. Skruvar följer med. **Foto 4**



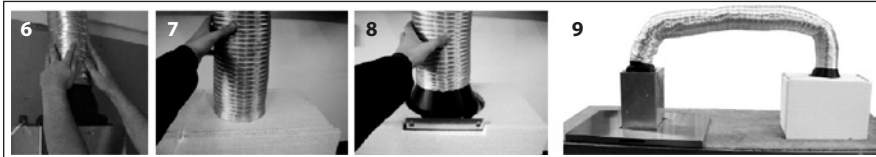
1.5 UPPHÄNGNING AV EXTERN MOTOR

Lyft upp den externa motorns hölje och häng den L-formade skenans hål över skruvskallarna i punkt A och B. **Foto 5**



Monteringsinstruktioner för extern motor 1250/1240

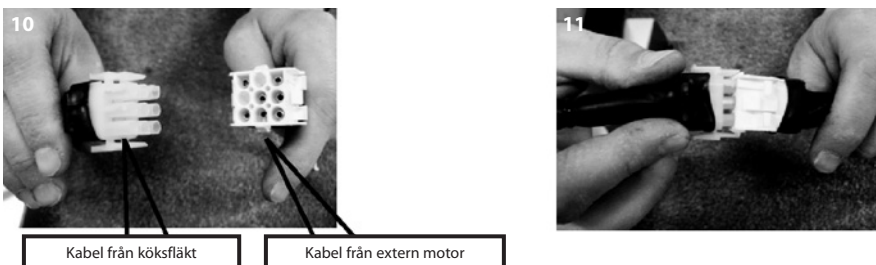
1.6 MONTERING AV FLEXIBLA RÖR I ALUMINIUM



Montera det ena flexibla röret i aluminium på ventilationsadaptorn som sitter ovanpå köksfläkten. **(Foto 6)** Montera den andra änden av röret på den externa motorns luftintag. **(Foto 7 och foto 9)**. Montera sedan ena änden av det andra flexibla röret på den externa motorns luftutlopp **(foto 8, foto 4, foto 9)** och den andra änden på den externa skorstenen som används för att släppa ut luften. För att förhindra att rören och adaptorna lossnar på grund av luftcirkulationen kan anslutningarna förstärkas med fästen.

Rördragnin skall ske enligt föreskrifter från berörd myndighet (Boverket).

1.7 KABELANSLUTNING

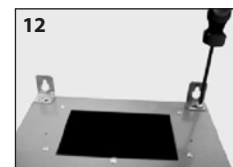


Utför nödvändiga anslutningar för att kunna styra den externa motorn från köksfläkten. Anslut köksfläktens kabel till kabeln från den externa motorn. **(Foto 10-11)**

2. MONTERINGSINSTRUKTIONER FÖR EXTERN MOTOR 1240

2.1 MONTERING AV VINKELJÄRN FÖR UPPHÄNGNING

Det medföljer två L-formade vinkeljärn som ska användas för att montera den externa motorn på lämplig plats. Det medföljer även skruvar till dessa. Skruva fast vinkeljärnen på den externa motorns hölje med M5 x 40-skrudar med hjälp av en M5-skruvmejsel. **Foto 12**



Monteringsinstruktioner för extern motor 1240

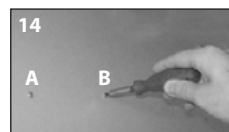
2.2 SLÅ I PLUGG

Borra hål på 8 mm på platsen där den externa motorn ska hänga. Slå i 10 mm-pluggar i hålen (A, B). **(Foto 13)**



2.3 SKRUVA FAST UPPHÄNGNINGSSKRUVAR

Skruva fast upphängningsskruvar (5,5 x 60) i pluggarna (A, B). Det ska vara 5 mm avstånd mellan skruvskallen och väggen. **Foto 14**



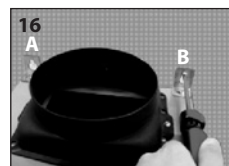
2.4 MONTERING AV VENTILATIONSADAPTRAR I PLAST (Ø 200 MM)

Montera en ventilationsadapter i plast (Ø 200 mm) till den externa motorns luftutsläpp och montera den andra ventilationsadaptern på köksfläkten med 3,5 x 9,5-skruvar. Skruvar följer med. **Foto 15**

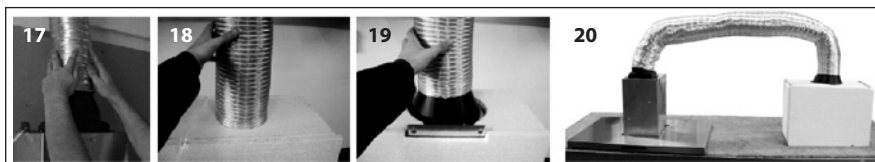


2.5 UPPHÄNGNING AV EXTERN MOTOR

Lyft upp den externa motorns hölje och häng de L-formade vinkeljärrens hål över skruvskallarna i punkt A och B. **Foto 16**



2.6 MONTERING AV FLEXIBLA RÖR I ALUMINIUM

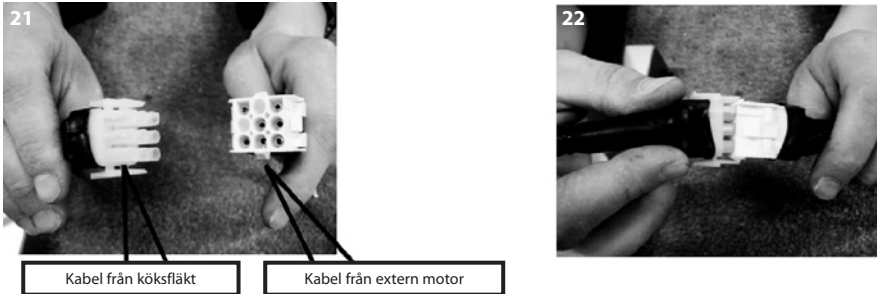


Montera det ena flexibla röret i aluminium på ventilationsadaptern som sitter ovanpå köksfläkten. **(Foto 6)** Montera den andra änden av röret på den externa motorns luftintag. **(Foto 7 och foto 9)**. Montera sedan ena änden av det andra flexibla röret på den externa motorns luftutlopp **(foto 8, foto 4, foto 9)** och den andra änden på den externa skorstenen som används för att släppa ut luften. För att förhindra att rören och adapterna lossnar på grund av luftcirkulationen kan anslutningarna förstärkas med fästen.

Rördragning skall ske enligt föreskrifter från berörd myndighet (Boverket).

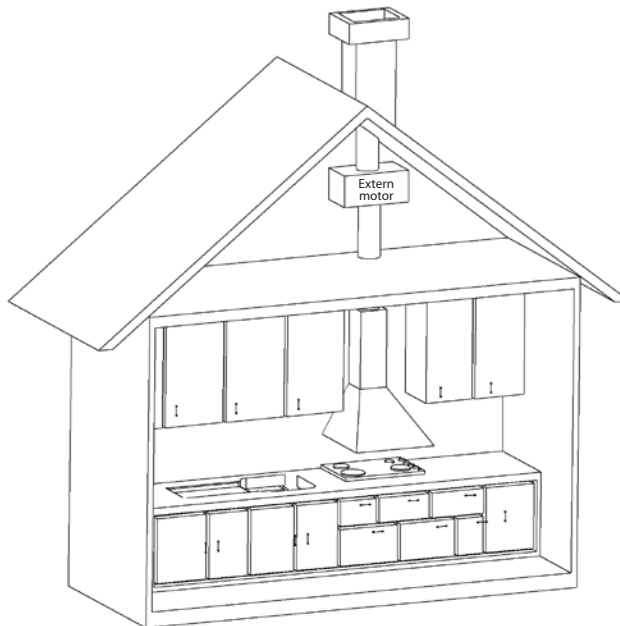
Montering av den externa motorn

2.7 KABELANSLUTNING



Utför nödvändiga anslutningar för att kunna styra den externa motorn från köksfläkten. Anslut köksfläktens kabel till kabeln från den externa motorn. **(Foto 21-22).**

3. MONTERING AV DEN EXTERNA MOTORN

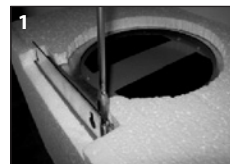


Montage instructions of 1250 external motor

1. MONTAGE INSTRUCTIONS OF 1250 EXTERNAL MOTOR

1.1 MONTAGE OF HANGING BAR

There are 2 pieces L formed hanging plates for installation of external motor to appropriate place. These are given with screw set. Screw these plates with M5 x 40 thumbscrews to M5 turn screws on external motor cabinet. **Photo 1**



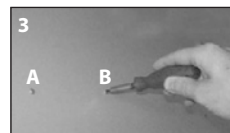
1.2 DRIVING WALL PLUGS IN

Drive 8mm holes on the surface that external motor will be hang. Nail Ø10 mm wall plugs to (A,B) holes. **Photo 2**



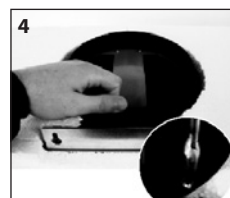
1.3 NAILING WALL PLUGS

Nail hanging screws to 10mm wall plugs with (A,B) 5,5x60 thumb-screws. There should be 5mm distance between screw head and wall. **Photo 3**



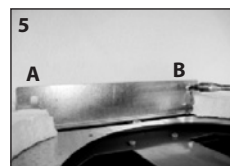
1.4 MONTAGE OF Ø 200 MM PLASTIC CHIMNEY ADAPTOR

Mount Ø 200mm Plastic Chimney Adaptor to air-outlet of external motor and fix it to the chimney hood with 3,5x9,5 screw. Screws are given with screw set. **Photo 4**



1.5 HANGING EXTERNAL MOTOR

Holding external motor on its body, hang it on the wall with (L) plate that you connected previously through A and B points. **Photo 5**



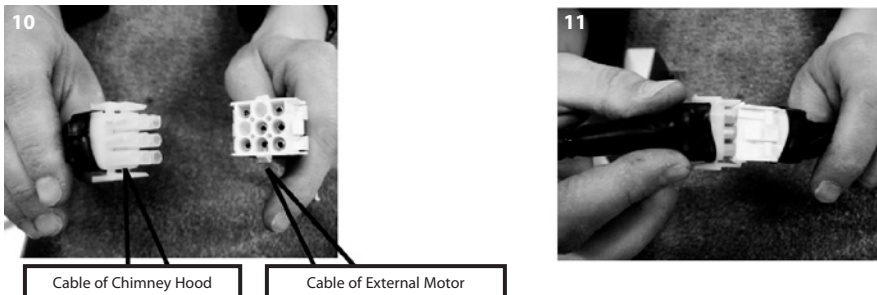
Montage instructions of 1250/1240 external motor

1.6 MONTAGE OF ALUMINUM FLEXIBLE DUCTS



Mount the aluminum flexible duct on plastic chimney that is on top of the hood. **(Photo 6)** Mount the other end of aluminum flexible duct to air-inlet of external motor. **(Photo 7 and Photo 9)**. Then mount one end of the aluminum flexible duct to air-outlet of external motor **(Photo 8, Photo 4, Photo 9)** and the other end to the chimney that is used to let air off. In order to prevent aluminum ducts and chimneys to disconnect because of air circulation, strengthen their connectin using bracket.

1.7 CABLE CONNECTION

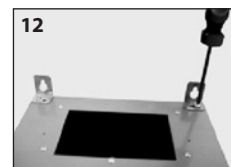


Necessary connections should be done in order to control external motor using chimney hood. Connect cable of chimney hood to cable of external motor. **(Photo 10-11)**

2. MONTAGE INSTRUCTIONS OF 1240 EXTERNAL MOTOR

2.1 MONTAGE OF HANGING BAR

There are 2 pieces L formed hanging plates for installation of external motor to appropriate place. These are given with screw set. Screw these plates with M5 x 40 thumbscrews to M5 turn screws on external motor cabinet. **Photo 12**



Montage instructions of 1240 external motor

2.2 DRIVING WALL PLUGS IN

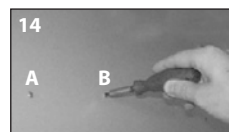
Drive 8mm holes on the surface that external motor will be hang. Nail \varnothing 10 mm wall plugs to (A,B) holes. **(Photo 13)**



2.3 NAILING WALL PLUGS

Nail hanging screws to 10mm wall plugs with (A,B) 5,5x60 thumb-screws. There should be 5mm distance between screw head and wall.

Photo 14



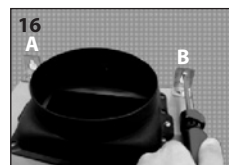
2.4 MONTAGE OF \varnothing 200 MM PLASTIC CHIMNEY ADAPTOR

Mount \varnothing 200mm Plastic Chimney Adaptor to air-outlet of external motor and fix it to the chimney hood with 3,5x9,5 screw. Screws are given with screw set. **Photo 15**

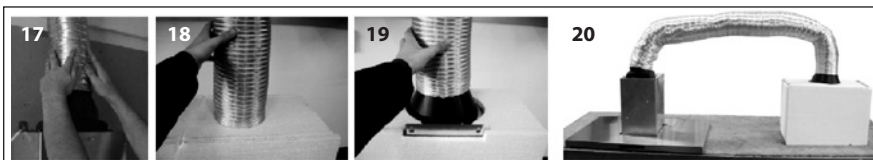


2.5 HANGING OF EXTERNAL MOTOR

Holding external motor on its body, hang it to the wall on (L) plates that you montaged to external motor through A and B points. **Photo 16**



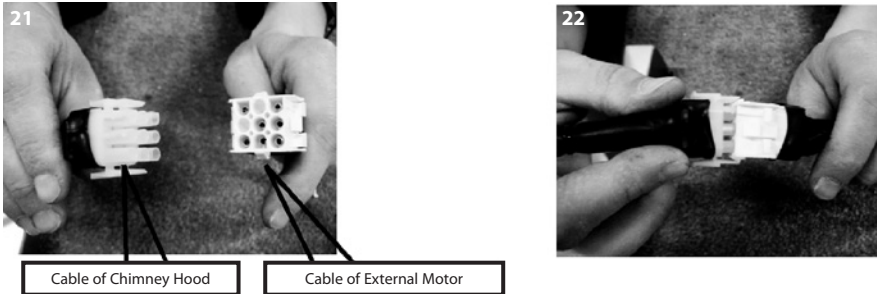
2.6 MONTAGE OF ALUMINUM FLEXIBLE DUCTS



Mount the aluminum flexible duct on plastic chimney that is on top of the hood. **(Photo 6)** Mount the other end of aluminum flexible duct to air-inlet of external motor. **(Photo 7 and Photo 9)**. Then mount one end of the aluminum flexible duct to air-outlet of external motor **(Photo 8, Photo 4, Photo 9)** and the other end to the chimney that is used to let air off. In order to prevent aluminum ducts and chimneys to disconnect because of air circulation, strengthen their connectin using bracket.

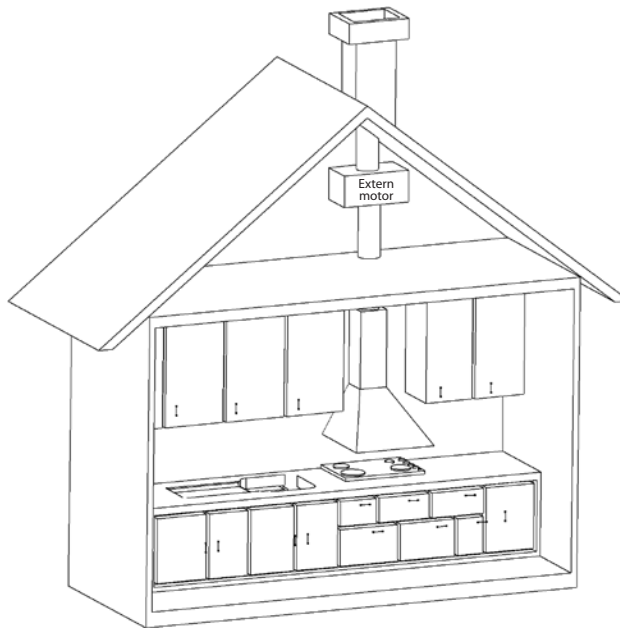
External motor montage scheme

2.7 CABLE CONNECTION



Necessary Connections should be done in order to control external motor using chimney hood. Connect cable of chimney hood to cable of external motor. **(Photo 21-22).**

3. EXTERNAL MOTOR MONTAGE SCHEME

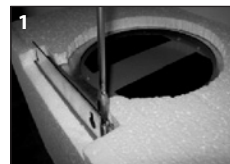


Instrucciones de montaje del motor externo 1250

1. INSTRUCCIONES DE MONTAJE DEL MOTOR EXTERNO 1250

1.1 MONTAJE DE LA BARRA SUSPENSORA

Hay 2 placas suspensoras en forma de L para la instalación del motor externo en el lugar apropiado. Se suministra con un juego de tornillos. Atornille estas placas con los tornillos de apriete manual M5 x 40 a los tornillos M5 en el armario del motor externo. **Foto 1**



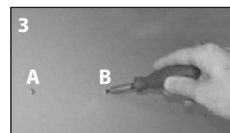
1.2 COLOCACIÓN DE LOS TACOS

Practique orificios de 8mm en la superficie donde vaya a colgar el motor externo. Clave los tacos de $\varnothing 10$ mm en estos orificios (A,B). **Foto 2**



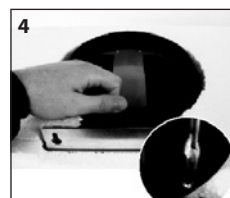
1.3 CLAVADO DE LOS TACOS

Clave los tornillos en los tacos de 10mm con tornillos de apriete manual 5,5x60(A,B). Deberá haber una distancia de 5mm entre la cabeza del tornillo y la pared. **Foto 3**



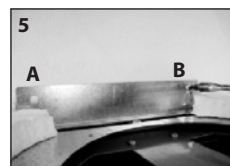
1.4 MONTAJE DEL ADAPTADOR DE CHIMENEA DE MATERIAL PLÁSTICO DE $\varnothing 200$ MM

Monte el adaptador en la salida de aire del motor externo y fíjelo a la campana con los tornillos de 3,5x9,5. Se suministra con un juego de tornillos. **Foto 4**



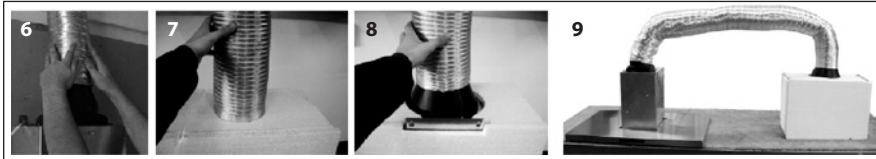
1.5 CÓMO COLGAR EL MOTOR EXTERNO

Sujetando el motor externo por su cuerpo, cuélguelo en la pared con la placa (L) que montó anteriormente, a través de los puntos A y B. **Foto 5**



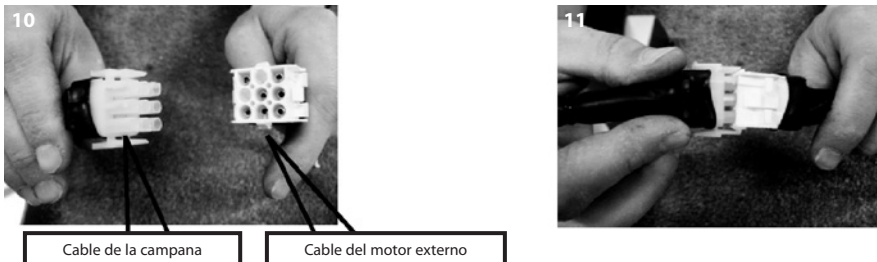
Instrucciones de montaje del motor externo 1250/1240

1.6 MONTAJE DE LOS CONDUCTOS FLEXIBLES DE ALUMINIO



Monte el conducto flexible de aluminio en la chimenea emplazada en la parte superior de la campana. **(Foto 6)** Monte el otro extremo del conducto flexible de aluminio en la entrada de aire del motor externo. **(Foto 7 y Foto 9)**. Posteriormente, monte uno de los extremos del conducto flexible de aluminio en la salida de aire del motor externo **(Foto 8, Foto 4, Foto 9)** y el otro extremo en la chimenea utilizada para expulsar el aire. A fin de evitar la separación de los conductos de aluminio y las chimeneas a causa de la circulación del aire, ajuste su conexión por medio de la pieza de unión.

1.7 CONEXIÓN DE CABLES

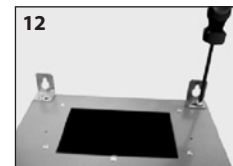


Las conexiones deben ser efectuadas para poder controlar el motor externo de la campana. Conecte el cable de la campana al cable de motor externo. **(Foto 10-11)**

2. INSTRUCCIONES DE MONTAJE DEL MOTOR EXTERNO 1240

2.1 MONTAJE DE LA BARRA SUSPENSORA

Hay 2 placas suspensoras en forma de L para la instalación del motor externo en el lugar apropiado. Se suministran con un juego de tornillos. Atornille estas placas con los tornillos de apriete manual M5 x 40 a los tornillos M5 en el armario del motor externo. **Foto 12**



Instrucciones de montaje del motor externo 1240

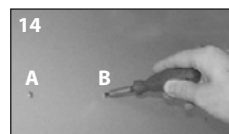
2.2 COLOCACIÓN DE LOS TACOS

Practique orificios de 8mm en la superficie donde desee colgar el motor externo. Clave los tacos de $\varnothing 10$ mm en estos orificios (A,B). **(Foto 13)**



2.3 CLAVADO DE LOS TACOS

Clave los tornillos en los tacos de 10mm con los tornillos de apriete manual 5,5x60(A,B) . Deberá haber una distancia de 5mm entre la cabeza del tornillo y la pared. **Foto 14**



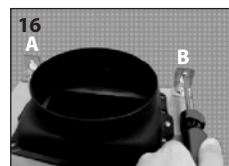
2.4 MONTAJE DEL ADAPTADOR DE CHIMENEA DE MATERIAL PLÁSTICO DE $\varnothing 200$ MM

Monte el adaptador en la salida de aire del motor externo y fíjelo a la campana con los tornillos de 3,5x9,5. Se suministra con un juego de tornillos. **Foto 15**

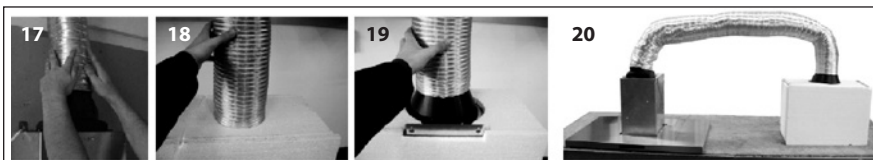


2.5 CÓMO COLGAR EL MOTOR EXTERNO

Sujetando el motor externo por su cuerpo, cuélguelo en la pared con la placa (L) que montó anteriormente a través de los puntos A y B. **Foto 16**



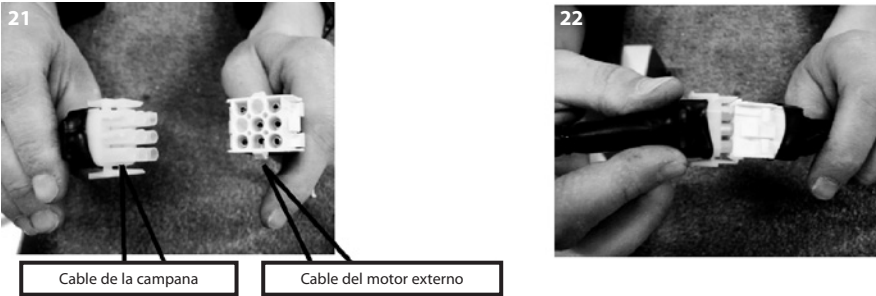
2.6 MONTAJE DE LOS CONDUCTOS FLEXIBLES DE ALUMINIO



Monte el conducto flexible de aluminio en la chimenea emplazada en la parte superior de la campana. **(Foto 6)** Monte el otro extremo del conducto flexible de aluminio en la entrada de aire del motor externo. **(Foto 7 y Foto 9)**. Posteriormente monte uno de los extremos del conducto flexible de aluminio en la salida de aire del motor externo **(Foto 8, Foto 4, Foto 9)** y el otro extremo en la chimenea utilizada para expulsar el aire. A fin de evitar la separación de los conductos de aluminio y las chimeneas a causa de la circulación del aire, ajuste su conexión por medio de la fijación.

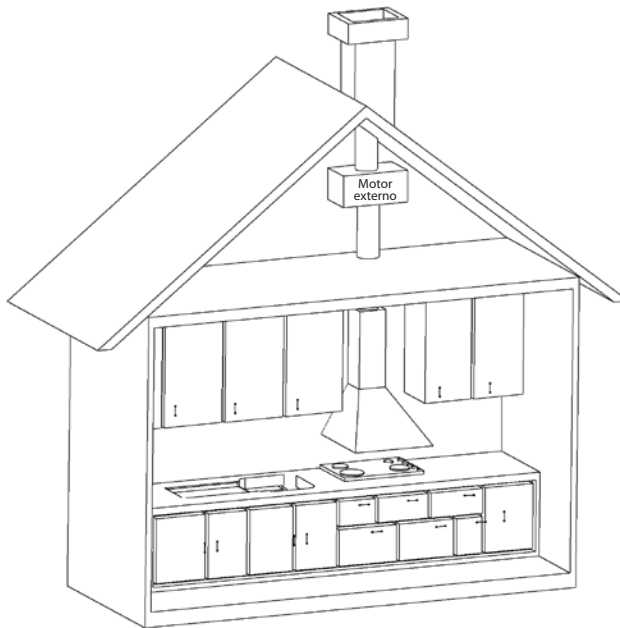
Esquema de montaje del motor externo

2.7 CONEXIÓN DE CABLES



Las conexiones necesarias deben ser efectuadas a fin de controlar el motor externo. Conecte el cable de la campana al cable de motor externo. **(Foto 21-22).**

3. ESQUEMA DE MONTAJE DEL MOTOR EXTERNO





THERMEX SCANDINAVIA A/S SERVICEAFD.

Farøvej 30 • 9800 Hjørring • Danmark

Tlf.: 98 92 62 33 • Fax: 98 92 60 04

E-mail: info@thermex.dk

THERMEX SCANDINAVIA AB

Importgatan 12 A • S-422 46 Hisings Backa

Tel.: 031 340 82 00 • Fax: 031 26 33 90

E-mail: info@thermex.se • www.thermex.se



THERMEX SCANDINAVIA AS

Lørenskogveien 75 • 1470 Lørenskog

Tel.: 22 21 90 20 • Fax: 22 21 90 21

E-mail: info@thermex.no • www.thermex.no

THERMEX SCANDINAVIA S.A.U.

C/Noi del Sucre, 42 • 08840 Viladecans

Tel.: 93 637 30 03 • Fax: 93 637 29 02

E-mail: info@thermex.es • www.thermex.es

UNITED KINGDOM - DEUTSCHLAND

Phone: + 45 98 92 62 33 • Fax: +45 98 92 60 04

E-mail: info@thermex.dk

